

# Le solaire, l'avenir en ville

**ENERGIE** Une nouvelle coopérative solaire naît à Bienne. Elle doit permettre aux communes, aux particuliers et aux entreprises d'acheter des parts sociales dans l'installation de panneaux photovoltaïques.

PAR ALEXANDRE WÄLTI

La Coopérative solaire région Biel/Bienne a officiellement été présentée au public lors d'une conférence de presse hier matin à l'Hôtel-de-ville de Bienne. Objectif: avancer vers la neutralité carbone. Fin 2020, le Conseil municipal décide de mettre en place la structure.



**«Le premier projet financé sera peut-être une école.»**

**LENA FRANK**  
DIRECTRICE DES TRAVAUX PUBLICS, DE L'ÉNERGIE ET DE L'ENVIRONNEMENT À LA VILLE DE BIENNE

La municipalité charge l'association Plateforme solaire Seeland, association de promotion de l'énergie photovoltaïque, de mettre en place les bases de la nouvelle structure. De cette collaboration résulte la création de la Coopérative solaire région Biel/Bienne à mi-novembre 2021. Dès aujourd'hui, chaque habitant de l'Arrondissement administratif biennois pourra participer au financement des panneaux solaires.

## La ville déjà active

En décembre dernier, le Conseil municipal achète des parts sociales de la coopérative. «Nous avons fait le choix de nous engager parce que ce type de modèle est déjà bien installé en ville de Bienne», explique



Barbara Schwickert (au centre), présidente de la Coopérative solaire région Biel/Bienne, a présenté le projet hier matin. BARBARA HERITIER

la Verte Lena Frank, directrice des travaux publics, de l'énergie et de l'environnement à Bienne. La conseillère municipale souligne encore «qu'il s'agit d'atteindre l'objectif de la neutralité carbone de la ville en 2050 et celle de l'administration, prévu à l'horizon 2040». La production d'électricité par la force hydraulique étant déjà bien exploitée dans

la région, il est essentiel de miser sur une nouvelle énergie renouvelable. «L'éolien est plus compliqué à mettre en place dans notre arrondissement administratif et c'est pourquoi nous misons sur le soleil plutôt que le vent», complète Barbara Schwickert, la présidente de la coopérative. L'ancienne municipalité par la force hydraulique étant déjà bien exploitée dans

conviction personnelle, sans toucher le moindre salaire». Les membres de la direction administrative travaillent ainsi bénévolement.

## Financement solidaire

À la différence d'une entreprise privée et de ses actionnaires, le modèle coopératif donne un vote à chaque membre lors de l'Assemblée générale

annuelle, peu importe la somme de parts sociales achetée (réd: 1 part sociale = 500 fr. dans le cas de la nouvelle coopérative). Autrement dit, une entreprise qui aurait acheté 100 parts pour un montant de 50 000 fr. a la même représentativité qu'un citoyen possédant une seule part sociale «Nous donnons la possibilité à chaque citoyen d'investir di-

rectement dans les projets d'installations solaires et de retirer sa somme dès qu'il le veut», insiste Barbara Schwickert. L'article 12 des statuts de la coopérative stipule, par ailleurs, l'utilisation qui sera faite des gains: «Le bénéfice net de la coopérative doit être affecté au financement d'autres projets ou installations.» Environ 120 coopératives similaires existent déjà un peu partout en Suisse, même dans les districts administratifs voisins. A Lyss, une coopérative compte une quarantaine de membres. «Un premier projet d'installation de panneaux photovoltaïques a déjà été réalisé», souligne Martin Glaus, vice-président de la Coopérative solaire région Biel/Bienne. Dans la cité seelandaise plusieurs projets sont déjà en discussions à la municipalité. Dans la perspective de la construction d'une installation solaire sur un bâtiment municipal, la Ville achètera ainsi, par le biais du financement spécial «Protection du climat», des parts sociales représentant 30% des frais d'investissement générés par l'installation solaire. «Nous visons d'abord à entrer en matière pour la construction de panneaux photovoltaïques sur des nouveaux bâtiments de large surface», précise Lena Frank. Elle conclut «Le premier projet financé de la ville sera peut-être une école ou une salle de gymnastique».

Les investissements sont déjà possibles sur <https://www.cooperative-solaire-region-bienne.ch>

## Des petites mains pour de grandes œuvres

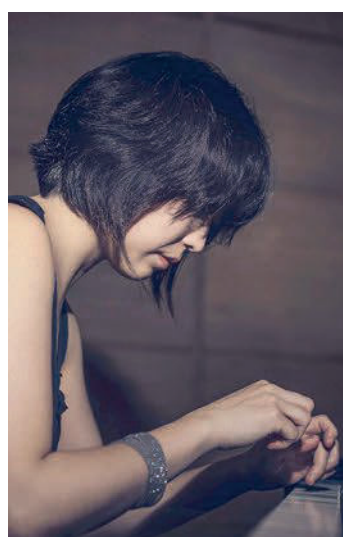
**BIENNE** Le TOBS accueille la pianiste américaine Claire Huangci.

Pour son cinquième concert symphonique de sa saison, le Théâtre Orchestre Bienne Soireure invite l'Américaine Claire Huangci, au Palais des Congrès de Bienne. Fait rare: la pianiste aux petites mains jouera, en deux soirées, les cinq concertos pour piano de Prokofiev.

Le public découvrira 20 ans de création du compositeur, depuis ses influences russes jusqu'à son statut de citoyen du monde, qui se reflète également dans sa musique. Prokofiev a écrit ses œuvres en premier lieu pour ses propres doigts et il les a généralement exécutées lui-même. Son jeu avec les attentes du public avait un caractère ironique. Lors de ces deux soirées, les

concertos pour piano de Prokofiev seront associés à la musique rococo et classique, interprétée par l'orchestre symphonique, sous la direction de Kaspar Zehnder. Le compositeur s'est en effet inspiré de la musique classique viennoise, des fils Bach, de Haydn et du premier Mozart.

L'idée de ce pont stylistique vient de Claire Huangci elle-même. Ainsi, la symphonie en mi mineur de Carl Philipp Emanuel Bach et l'ouverture de l'opéra «Amadis de Gaule» de Johann Christian Bach seront interprétées lors de la première soirée, mercredi 19 janvier. La deuxième partie, vendredi 21 janvier, débutera avec la symphonie festive «Haffner» de Wolfgang Ama-



Claire Huangci jouera les cinq concertos de Prokofiev. DR

deus Mozart. Les deux soirées commenceront à 19h30. C-JGA

## EN BREF

### BIENNE

## Légère baisse du prix du gaz

Dès le 1er février, Energie Service Biel/Bienne (ESB) adaptera ses tarifs à la baisse. Les évolutions du prix du gaz s'expliquent par la volatilité des marchés internationaux. Après un automne marqué par des prix records, la situation s'est stabilisée à un niveau très élevé en décembre dernier. Comme ESB a réalisé des achats de gaz durant une courte période où les prix étaient plus avantageux, il peut faire profiter sa clientèle des avantages obtenus et baissera le prix du gaz de 0.8 ct./kWh à partir du moins prochain. La future évolution des prix sur les prix internationaux reste cependant incertaine, ESB se réserve donc la possibilité d'adapter à nouveau les prix au besoin. C-MAP

## MUSIQUE

## Puts Marie se réinvente au Singe

Les musiciens de Puts Marie se produiront demain en compagnie de Haïg Sarikouyoumdjian, joueur et luthier de duduk. Le rock puissant du groupe biennois se mêlera aux sonorités mélancoliques et lointaines de cette espèce de hautbois arménien dès 21h, au Singe, en vieille ville de Bienne. Les portes ouvrent dès 20h et, comme pour toute manifestation de ce type, les règles de la 2G+ s'appliquent. Ce spectacle a été élaboré dans la deuxième série du programme de «Residenz». Il s'agit d'offrir cinq jours à des artistes biennois en immersion au Singe afin d'élaborer un concert pour lequel ils bénéficient d'une carte blanche. MAP

## LOTERIES

Tirages du 14 janvier 2022

### EUROMILLIONS

Les résultats EUROMILLIONS, SWISS WIN et SUPER STAR sont disponibles sur [www.loro.ch](http://www.loro.ch)

**MAGIC 3**  
ORDRE EXACT: 6 4 7  
TOUS LES ORDRES: 148.10  
MILIEU: Fr. 8.90

**MAGIC 4**  
ORDRE EXACT: 9 0 6 8  
TOUS LES ORDRES: 228.00  
1er CHIFFRE: Fr. 5.50

**BANCO**  
8 10 13 15 17 20 24  
25 30 39 40 53 56  
59 60 65 67 68 69 70

Seule la liste officielle des résultats de la Loterie Romande fait foi.  
[www.loro.ch](http://www.loro.ch)